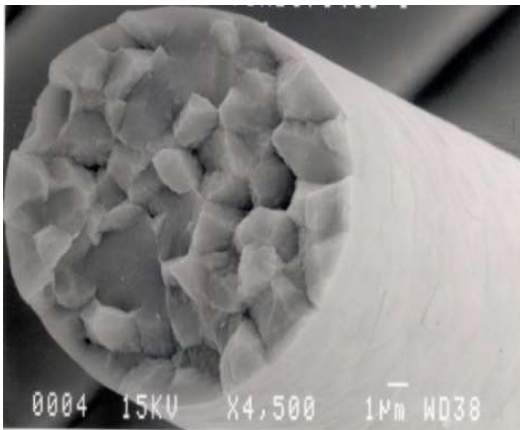
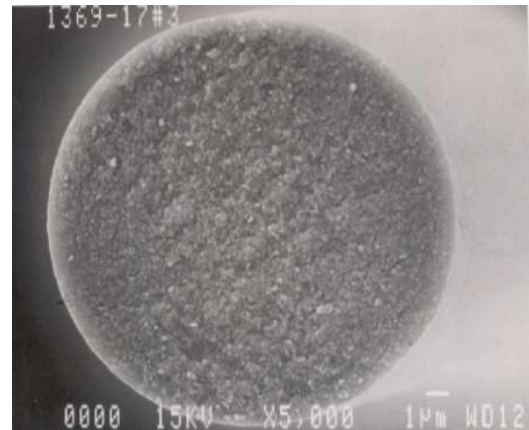


1<sup>st</sup> Características  
**Rugosidad Superficial**

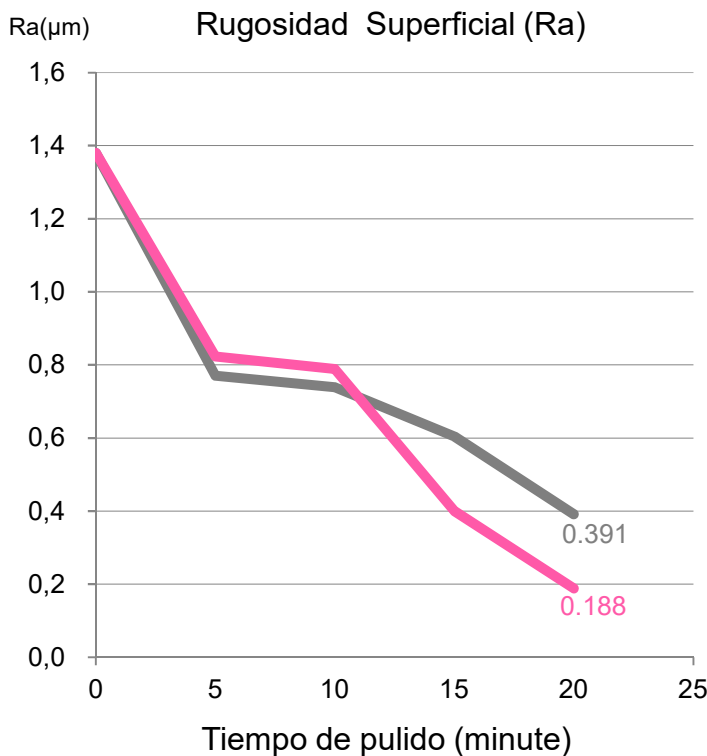
Con Cristone Matrix fibras de Nano technology,  
Puede acabar las superficies más lisas y acortar el tiempo de proceso



Enlace de fibras previo  
micro ( $\mu$ )



Cristone Matrix enlace actual  
Nano (n)



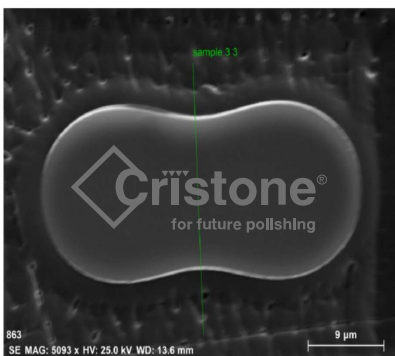
Trabajo : NAK80 (HRC40)  
Maquina : TOKYO SEIMITSU  
(Sufcom) Ver.1.74

- Cristone Matrix
- #200
- #400
- #800
- #1000
- competidores'
- #220
- #400
- #800
- #1000

**Cristone Matrix posee unos acabados más lisos que la competencia'**

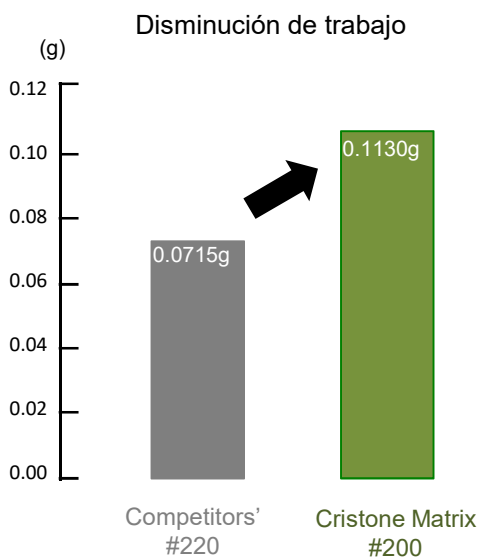
2ª Característica  
**Gran capacidad de pulir**

CAPACIDAD OPTIMIZADA PARA PULIR,  
Puede acortar el proceso removiendo la capa endurecida acortando el tiempo.



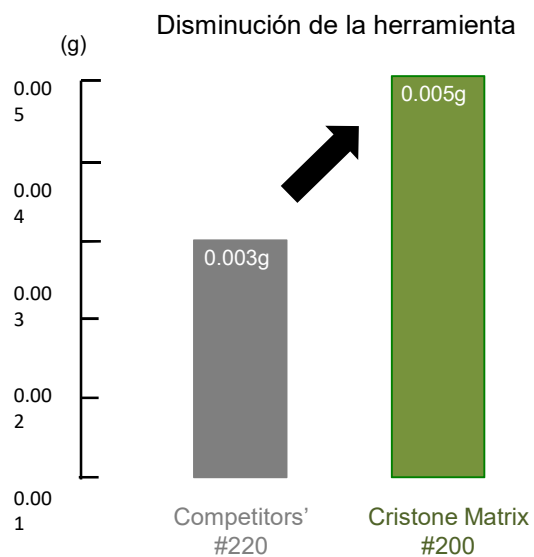
Cristone Matrix Sección de fibra

Al cambiar la forma de las fibras de Cristone Matrix de circular a maní, se retiran las partículas con mayor facilidad.



**Molde de plastico**

Trabajo : NAK80 (HRC40)  
Maquina : air lapper  
Processing Time : 5 minutes  
Processing area : 30mm x 30mm



**Fundicion**

Trabajo : SKD61 hardened steel (HRC50)  
Maquina : air lapper  
Processing Time : 5 minutes  
Processing area : 30mm x 30mm

La capacidad de Pulido de Cristone Matrix es 1.6 veces superior a la competencia en el test

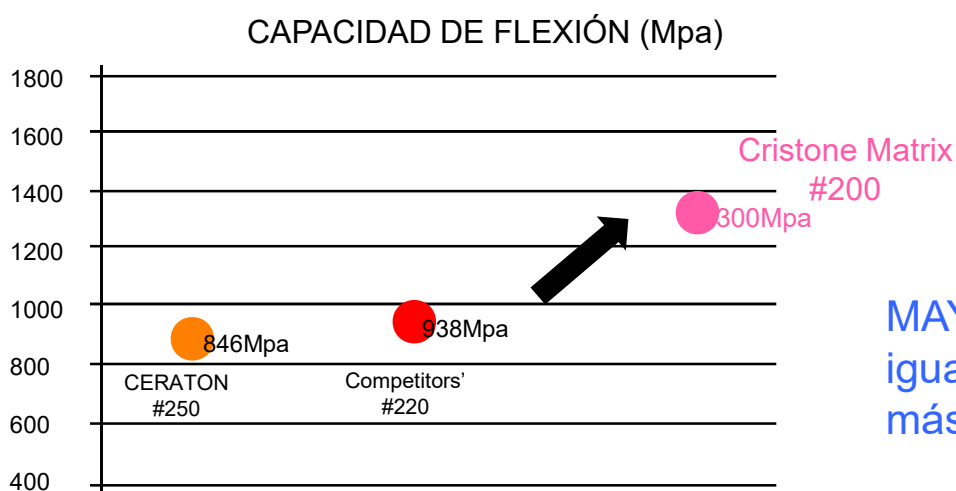
### 3ª Característica Flexibilidad

La Flexibilidad de Cristone Matrix es mayor y sufre menos desgaste por lo que el ahorro anual aumenta.

Por las fibras enlazadas con nano tecnología se consigue que la alta densidad de estas produzcan un menor desgaste en la herramienta, y el entramado de fibras es más fuerte que anteriormente

**Cristone Matrix es la piedra de ceramic más fuerte que existe**

#### Resultados de flexion en tres puntos



MAYOR Mpa, es igual a piedra más fuerte

#### Nueva Cristone Matrix table de colores tradicional

#150  
Moegi  
萌黄



#200  
Ikkon-zome  
一斤染



#400  
Futaai  
二藍



#600  
Akashiro tsurubami  
赤白橡



#800  
Asagi  
浅葱



#1000  
Chosi-zome  
丁子染

